

Wir sind gerne für Sie da!



Vertrauensperson

Jana Väh

Studienrätin im Förderschuldienst

Katharinen-Schule Fuchsstadt

Förderzentrum mit dem Förderschwerpunkt geistige Entwicklung



Stellvertreterin

Juliana Schild von Spanenberg

Studienrätin im Förderschuldienst

Adolph-Kolping Förderberufsschule

Schweinfurt

Info

Wir unterstützen und vertreten die Interessen der **schwerbehinderten** und **gleichgestellten Beschäftigten** des Freistaates Bayern an den **Förderschulen und Schulen für Kranke** im **Regierungsbezirk Unterfranken**.

Kontakt

Vertrauensperson Jana Väh

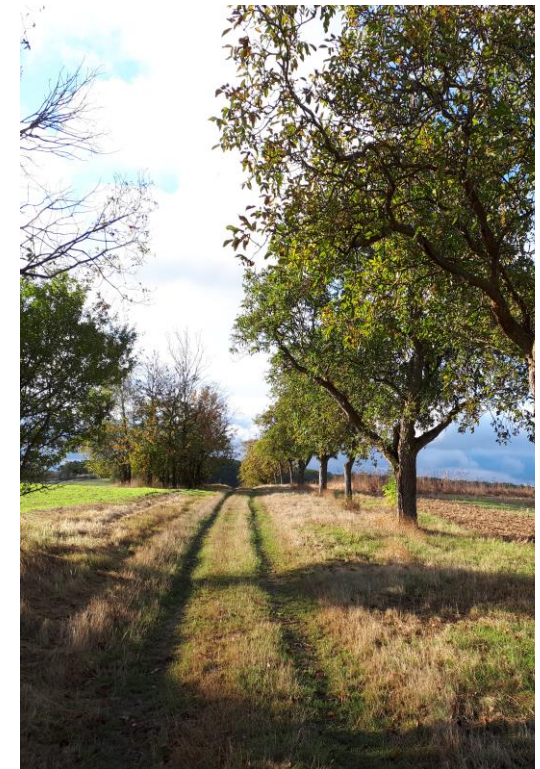
☎ Telefon: +49 175 629 1092

✉ E-Mail: jana.vaeth@lh-sw.de

Stellvertreterin Juliana Schild von Spanenberg

☎ Telefon: +49 176 5695 6045

✉ E-Mail: juliana.schild@kolping-mainfranken.de



Vertrauenspersonen

für das staatlich angestellte
Personal mit
Schwerbehinderung oder
Gleichstellung

an den Förderschulen und Schulen für Kranke im Regierungsbezirk Unterfranken

Die Vertrauenspersonen sind Ansprechpartnerinnen im Bereich der Förderschulen für



- schwerbehinderte Lehrkräfte und Beschäftigte
- den Schwerbehinderten gleichgestellte Lehrkräfte und Beschäftigte
- von Behinderung bedrohte Lehrkräfte und Beschäftigte
- Dienstvorgesetzte
- Personalvertretungen

Die Vertrauenspersonen informieren u.a. bei Fragen



- zu Antragstellungen (z.B. Feststellung eines Grades der Behinderung oder einer Gleichstellung)
- zum Betrieblichen Eingliederungsmanagement
- zur Arbeitsplatzerhaltung
- zur Arbeitsplatzgestaltung nach behinderungsspezifischen Aspekten
- zum Referendariat
- zur Verbeamtung mit Schwerbehinderung/ Gleichstellung
- zu amtsärztlichen Untersuchungen
- zum Ruhestandseintritt
- zu Ermäßigungsstunden
- zum Eintritt in eine private Krankenversicherung

Wichtige Bausteine der Arbeit der Vertrauenspersonen:

Vertretung der Interessen von Beschäftigten mit Behinderung

Beratung und Information von Beschäftigten mit Behinderung

Hilfestellung z.B. bei Anträgen

Sensibilisierung zu partnerschaftlichem Umgang

Ansprechpartner bei Anregungen und Beschwerden behinderter Beschäftigter

Mitwirkung bei Personalangelegenheiten behinderter Beschäftigter

Im Bedarfsfall **Vermittlung** zwischen Beschäftigten mit Behinderung und Dienstvorgesetzten

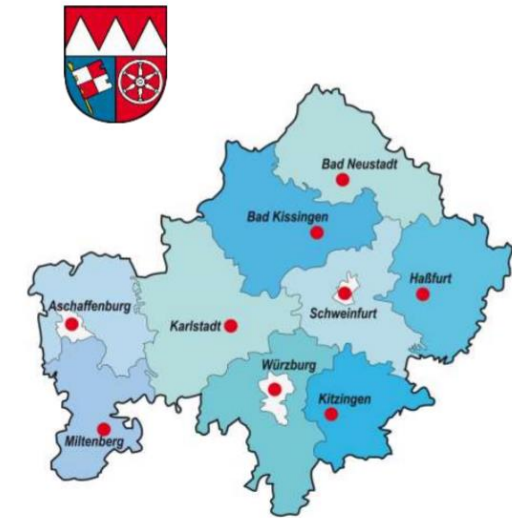


Abbildung: Amtlicher Schulanzeiger Regierungsbezirk Unterfranken www.regierung-unterfranken.bayern.de

Wichtige Ansprechpartner der Vertrauenspersonen:

- Regierung von Unterfranken
- Personalrat der Förderschulen
- Schulleitungen
- Seminarleitungen
- Bezirks- und Hauptschwerbehindertenvertretung
- Agentur für Arbeit
- Integrationsfachdienst
- Inklusionsamt
- Amtsärzte
- Interessensverbände